



Pour les imprimeurs, l'automatisation du flux de production vise à réduire les coûts, à augmenter l'efficacité et à accroître la satisfaction des clients, afin, au final, de les fidéliser. L'investissement adéquat dans le flux de production permet de rester en phase avec la croissance actuelle et future de votre activité.

Le flux de production **Kodak Prinergy** constitue le logiciel d'automatisation du flux prépresse leader dans le secteur. Il forme le socle du portefeuille de solutions de flux de Kodak et le cœur d'une suite modulaire de produits. L'automatisation poussée du flux de production **Prinergy** abaisse les coûts et est aisée à étendre, de sorte que vous pouvez ajouter des fonctionnalités au gré de l'évolution de vos besoins et de votre activité. Avec **Prinergy**, vous maîtrisez la situation : vous disposez de l'efficacité nécessaire pour rester à la pointe de la compétitivité et des fonctionnalités indispensables à votre réussite.

Une baisse de 30 à 60 % des coûts prépresse avec l'automatisation à base de règles du flux de production Prinergy

Avantages

- Diminution des coûts de chaque fonction clé, à savoir la création des tâches, la collaboration, le traitement des fichiers, le trapping, l'épreuve, l'imposition et la gestion des couleurs
- Réduction des retrages et des retards par une identification anticipée des erreurs
- Qualité hors pair du résultat
- Solution modulaire et personnalisable, pour plus de fonctionnalités et d'automatisation en fonction des besoins
- Intégration de l'impression traditionnelle et numérique dans un flux unique
- Compatibilité avec plus de presses — gestion de quasiment toutes les presses tierce partie
- Automatisation complète, de l'envoi de la tâche à l'impression
- Solutions métiers pour les imprimeurs de labeur et d'emballages
- Capacités numériques robustes



Gains de temps alliés à des capacités numériques robustes.

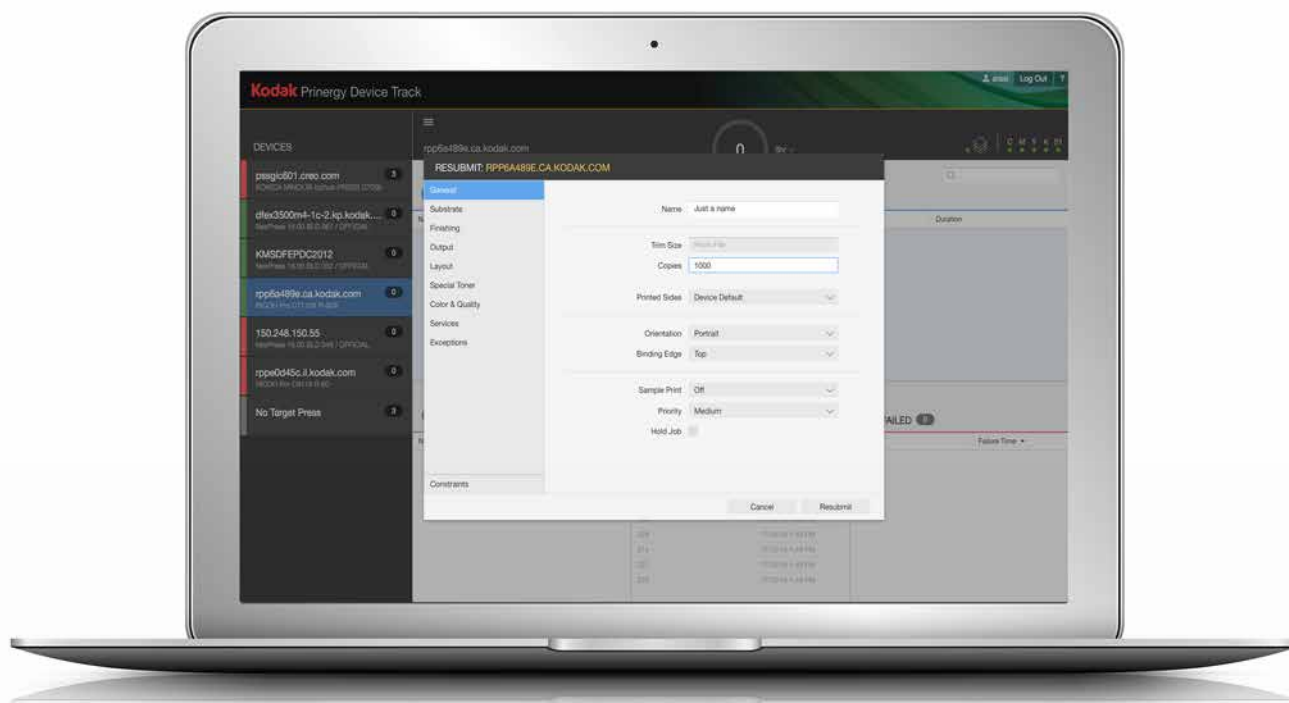
Nouveautés

Les capacités numériques de pointe accroissent la flexibilité et réduisent les coûts.

- Un flux de production pour l'offset et le numérique : vous avez toute latitude pour choisir le type d'impression d'une tâche sans retoucher les fichiers et sans nouvelle formation de votre personnel.
- Éditeur universel de fiches de production numériques : il s'agit du premier flux sur le marché à permettre aux opérateurs de prendre des décisions de production en temps réel.
- L'intégration numérique permet d'optimiser le retour sur investissement en exploitant pleinement les presses offset et numériques pour des résultats hautement rentables.

Les fonctions améliorées de production d'emballages satisfont les clients qui souhaitent le meilleur en matière d'impression.

- Le tramage Maxtone SX pour les applications quadri offre une résolution supérieure et une plus grande maîtrise, pour des emballages de qualité supérieure.
- La prise en charge des trames XMP d'autres systèmes de flux de production permet d'utiliser les technologies de tramage de pointe de Kodak à travers l'automatisation.
- Le respect des toutes dernières normes définies par le Ghent Workgroup pour le secteur de l'emballage permet d'atteindre l'homogénéité mondiale exigée par les multinationales.



Les fonctions de suivi numérique incluent aussi l'éditeur de renvoi de fiches de production.

Automatisation et création de rapports

Logiciel d'automatisation à base de règles (RBA)

- Intelligente, l'automatisation de cause à effet est conçue pour éliminer les décisions humaines et les interventions manuelles, et réduire ainsi les coûts.
- Personnalisation pour créer des règles simples mais très efficaces (si l'événement X se produit, effectuer l'action Y), qui s'exécutent en arrière-plan, dans l'attente de l'événement indiqué.
- Création de règles automatiques pour pratiquement tout événement manuel, processus opérationnel ou étape de flux de production existant. Déplacement de fichiers depuis et vers le serveur, exécution de scripts, envoi d'e-mails, planification des tâches, prise de décisions à partir de la fiche de production : tout cela est possible, et bien plus encore.
- L'automatisation à base de règles (RBA) dynamise sans conteste les résultats *
 - » Hausse de 10 à 20 % de la productivité, notamment grâce à des règles de base relatives à l'automatisation du contrôle en amont et à l'archivage automatique
 - » Réduction de 30 à 60 % des coûts prépresse lors de la mise en œuvre avec le flux de production **Prinergy** et **InSite** Prepress Portal
 - » Hausse de 1 à 2 % des marges bénéficiaires

Automatisation de la création de montages d'emballage

- Automatisation de la création de montages de feuilles complexes sur presse. L'automatisation de la création de montages d'emballage permet de valider le rendu des tâches à l'aide de l'équipement et des capacités de votre atelier, si bien que les montages de production peuvent être automatiquement générés dès la réception des données XML issues des systèmes ERP et de GPAO.
- Réduction des coûts d'exploitation par la réutilisation de modèles existants ou de montages déjà utilisés en production. Optimisation de l'utilisation des supports et amélioration considérable de la précision et du gain de temps, la saisie redondante de données étant éliminée.
- Lorsque des modifications avancées sont nécessaires, l'automatisation de la création de montages d'emballage permet de créer des montages entièrement compatibles avec le logiciel de traitement par répétition **Kodak Pandora**.

Business Link

- Accès à la communication bidirectionnelle entre un flux de production **Prinergy** et un système de gestion de production assistée par ordinateur (GPAO) agréé, par le biais du format JDF.
- Création et configuration automatiques des tâches via l'échange de données JDF liées aux produits et aux processus entre le flux GPAO et le flux **Prinergy**.
- Possibilité d'importer automatiquement les informations d'imposition issues d'un système de GPAO ou de les utiliser pour créer des impositions pour le logiciel **Prinergy**. Les informations sur les supports et le type d'état collectées automatiquement par Business Link lors du processus de production peuvent être envoyées vers le système de GPAO, pour un suivi automatique des supports et la distribution des informations de statut provenant du flux de production **Prinergy** et des solutions **Kodak InSite** vers le système de GPAO.
- Possibilité pour les utilisateurs de générer plusieurs rapports de production préconfigurés à partir d'une interface Web, indépendamment de tout système de GPAO.

* Basé sur des études de cas de clients Prinergy ayant déployé l'automatisation à base de règles (RBA). Imprimeurs types consacrant 3 à 4 % de leur chiffre d'affaires à la main-d'œuvre et aux consommables prépresse.

Gestion des couleurs

Le logiciel **ColorFlow** utilise votre base de données de ressources, équipements et consommables afin de valider automatiquement les possibilités en matière de couleur. Il suffit à l'opérateur de choisir les conditions d'impression et d'exécuter la tâche. Le logiciel **ColorFlow** accepte désormais les courbes tonales avec les tons directs, et sa prise en charge des presses flexo, numériques et jet d'encre a été étendue. Ses fonctions liées à l'emballage ont été enrichies, avec notamment des courbes de compensation, pratiques pour l'impression flexo, et une balance des gris améliorée.

Logiciel Kodak ColorFlow Pro

- Mise à niveau du logiciel **ColorFlow** Workflow Edition.
- Création et modification de profils de périphérique ICC et de profils ICC DeviceLink. Mémorisation et alignement des courbes tonales, des profils DeviceLink et des profils ICC en vue d'une reproduction régulière des couleurs.

Solution d'optimisation de l'encre de Kodak

- Mise à niveau du logiciel **ColorFlow** Pro.
- Économie d'encre, réduction des temps de calage et amélioration de la stabilité de la presse grâce à un système avancé et intelligent de conversion des couleurs permettant de mesurer les mélanges de couleurs, puis de les convertir en mélanges contenant un niveau d'encre plus faible qui crée le même résultat visuel sur la presse.

Logiciel Kodak Spotless - 4 couleurs - polychrome

- Remplacement des tons directs par des formules de couleurs quadri pour l'impression numérique, flexographique et offset. Transformation d'une bibliothèque de tons directs en bibliothèques numériques de formules de couleurs quadri faciles à gérer et basées sur une condition d'impression, généralement un jeu d'encres, une presse et un support.
- Prise en charge de mélanges de 4, 5, 6 ou 7 couleurs.

Imposition

Logiciel d'imposition Preps

- Totalement intégré à l'interface du flux de production **Prinergy**, le logiciel d'imposition **Preps** autorise la création d'impositions et de repères « à la volée », et offre ainsi de nouvelles possibilités en matière de création et de gestion des modèles, auxquelles s'ajoutent de nouvelles vues cahier et un traitement indépendant des pages.

Impression numérique

Digital Press Management

- Gestion centralisée des tâches pour de nombreuses presses numériques de **Kodak** et d'autres constructeurs, notamment **Konica Minolta**, **Canon**, **Ricoh**, **Xerox** et **HP**. Comprend :
 - » **Digital Submit**: interface par glisser-déplacer pouvant être utilisée avec RBA pour automatiser la création des tâches, le traitement des fichiers, l'imposition et l'impression sur presse numérique.
 - » **Digital Direct**: interface de gestion des tâches et des presses numériques qui simplifie la gestion des tirages numériques. Les tâches peuvent être filtrées, triées et placées dans les files d'attente de plusieurs presses. Leur avancement et l'état de la presse peuvent être affichés dans une même fenêtre.
 - » **Une connexion pour la gestion de la presse**: connectivité avec un frontal numérique (DFE) ou un contrôleur.

Une connexion supplémentaire pour presse numérique

- Mise à niveau de Digital Press Management.
- Ajout d'une connexion pour presse numérique.

Modules externes Acrobat

Outils de production PDF

- Cinq outils de production :
 - » **PDF PlateBuilder**: permet de sélectionner et d'isoler les éléments communs d'un document afin de créer rapidement des plaques pour un blanc couvrant, complémentaires et pour vernis sélectif.
 - » **PDF File Editor**: permet de vérifier, de convertir et de retoucher des fichiers à l'aide des logiciels **Adobe Illustrator** et **Adobe Photoshop**. Une fois les modifications effectuées, le fichier révisé est renvoyé vers le flux de production **Prinergy** afin d'être traité.
 - » **PDF Trap Editor**: outils interactifs de trapping vectoriel. Ils permettent d'effectuer le trapping (recouvrement) de pages entières ou uniquement d'objets sélectionnés, de modifier et d'ajouter des recouvrements, d'en définir la géométrie, de créer des recouvrements réservés et de visualiser le trapping. Ce sont des outils exclusifs de trapping pour l'emballage destinés aux marchés de l'impression flexo et offset.
 - » **PDF Compare**: permet de voir rapidement les différences entre les versions (révisions) d'un fichier PDF. Les couches **Adobe Acrobat** permettent de séparer les éléments communs et les éléments modifiés pour pouvoir les vérifier facilement.
 - » **PDF Merge**: permet de fusionner les éléments nouveaux ou modifiés d'un fichier de conception dans le fichier PDF prêt pour la production, ce qui préserve les recouvrements existants, les réglages **DotShop** et les modifications de surimpression préalablement apportées au fichier prêt pour la production.

DotShop Composer

- Accès aux options de tramage du flux de production **Prinergy** au sein du logiciel **Adobe Acrobat**, ce qui permet aux opérateurs d'appliquer, par objet et par séparation, les réglages **ColorFlow** ainsi que les courbes, formes de point personnalisées, linéatures, tailles de point, réglages et orientations des angles.

Solutions de tramage Kodak

Tramage avancé

- Une licence système comprenant quatre solutions exclusives de tramage Kodak :
 - » Technologie de tramage **Kodak Maxtone**: technologie de tramage hybride AM/FM (aléatoire). Utile pour l'impression d'emballages flexo et d'autres applications, elle élimine les limitations en matière de reproduction des hautes lumières et des ombres. Elle est déclinée en trois versions, adaptées à des conditions d'impression différentes : Maxtone CX, Maxtone SX et Maxtone FX.
 - » Technologie de tramage **Kodak HyperFlex**: elle produit des points plus petits et plus stables sur les plaques flexographiques, ce qui permet une reproduction plus fidèle des hautes lumières, avec une transition moins perceptible dans les mélanges ou les dégradés.
 - » Tramage **Kodak DigiCap**: applique une texture définissable par l'utilisateur sur la surface d'une plaque d'impression flexo afin d'améliorer le transfert d'encre et l'aspect des aplats.
 - » **Raster scaling (anamorphose sur l'image et le point)**: permet l'élimination aléatoire des pixels et prévient l'apparition d'artefacts visibles lorsque des illustrations contiennent des images en copie de points.

Technologie de tramage Kodak Staccato NX

- Technologie avancée de tramage aléatoire de seconde génération qui produit des images en tons continus de haute fidélité avec une grande finesse de détails et une gamme chromatique étendue.
- Licence système pour toutes les tailles de trame **Staccato** ainsi que des kits de formation.

Intégration de la WebImpression

Intégration DSF

- Licence et services requis pour l'intégration des solutions de WebImpression EFI DSF avec le flux de production **Prinergy**. Grâce à l'automatisation à base de règles (RBA), les fichiers de production et les informations de commande sont reçus (au format cXML) et traités au sein du flux de production **Prinergy** lorsqu'une nouvelle commande est créée.

Contrôle en amont et raffinage

Le flux de production **Preflight+ Prinergy** intègre les puissances fonctionnalités de contrôle en amont de callas pdfToolbox. Avec Preflight+, les fichiers peuvent être analysés et/ou réparés dans le cadre d'un processus prépresse entièrement automatisé, et les problèmes peuvent également être signalés lorsqu'ils exigent un traitement plus poussé. Preflight+ prend en charge tous les types de fichiers courants, notamment PDF/X-1a, PDF/X-3, PDF/X-4 et -4p, PDF/VT-1 et VT-2. Cette fonctionnalité permet de valider les fichiers PDF/X-5 et de créer des couches OCCD PDF/X-4 pour les fichiers des publications et emballages déclinés en plusieurs langues ou versions. Elle est conforme aux principales normes en matière de profils, notamment GWG 2012, et prend en charge les profils ICC et DeviceLink, ainsi que les mélanges issus de couleurs converties.

Contrôle en amont

- Contrôle en amont basé sur des profils et permettant d'identifier et de corriger les problèmes des fichiers en entrée. Il inclut un éditeur avec lequel les utilisateurs peuvent créer leurs propres profils. Le rapport de contrôle obtenu décompose les résultats et les relie aux objets du master numérique PDF.

Trapping de PDF par lots

- Moteur supplémentaire de trapping de PDF par lots pour système **Prinergy**.
- Le trapping (recouvrement) des pages au format PDF est automatiquement réalisé pendant le processus de raffinage. Des fonctionnalités avancées sont incluses, notamment la définition optimisée de la géométrie des angles de recouvrement et la création de recouvrements réservés pour les tirages d'emballages.
- Il est possible d'ajouter d'autres moteurs de trapping en fonction de vos besoins de production.

Raffinage

- Moteur de raffinage supplémentaire (ou module de traitement de fiches de production JTP) pour système **Prinergy**.
- Contrôle en amont standard, normalisation, gestion des couleurs et optimisation des fichiers PostScript, PDF et autres formats de fichier en entrée sous forme de master numérique PDF ou PDF/X.
- Évolutivité en fonction des besoins de production du client.

Options système

Tableau de bord

- Affichage global de l'état des tâches dans un navigateur Web et pour un nombre illimité d'utilisateurs.

Archivage

- Archivage, extraction et purge des tâches. Les tâches ainsi que les fichiers, historiques et réglages associés peuvent être enregistrés sur des disques quasi en ligne en vue de leur récupération future et de leur retraitement/impression.

Hot Standby Software

- Diminution des temps d'arrêt : le serveur de la base de données est répliqué sur un serveur secondaire. Le système peut ainsi continuer à fonctionner sans perte de données en cas de panne du serveur principal. Ce serveur secondaire est également appelé EPM+ (Fabrication de plaques en urgence plus).

Job Replication

- Protection des travaux en production grâce à une sauvegarde en temps réel des données RAID sur un deuxième serveur RAID. Si le système RAID principal subit une panne, la production peut être rapidement reconfigurée pour utiliser les données répliquées sur le second serveur.

Matériel ou virtualisation

- Il reste possible d'exécuter le flux de production Prinergy sur une plate-forme matérielle Windows Server ou vous pouvez opter pour la virtualisation avec Hyper-V ou VMWare.

Outils de collaboration

Kodak InSite Prepress Portal

- Accès Web sécurisé au flux de production **Prinergy**. Clients, opérateurs prépresse et chargés de clientèle peuvent télécharger des fichiers et créer des tâches en vue de leur traitement automatique dans **Prinergy**. Ils peuvent aussi suivre l'avancement des tâches à partir de tout ordinateur doté d'une connexion à Internet. Smart Review (un composant du portail **InSite Portal**) offre la possibilité d'effectuer un éprouvage écran avec zoom et panoramique haute résolution, ainsi que des mesures précises. Il permet aussi d'approuver séparément les pages, d'insérer des annotations et de demander des modifications.
- Prise en charge de l'application iPad pour **InSite Portal**, qui offre la possibilité d'effectuer un éprouvage écran avec zoom et panoramique haute résolution, ainsi que des mesures précises. Elle permet aussi d'approuver séparément les pages, d'insérer des annotations et de demander des modifications.

Kodak InSite Creative Workflow

- Solution Web à la fois puissante et intuitive, dédiée à la gestion centralisée des fichiers de conception. Collaborez avec vos partenaires et clients à l'aide d'un flux de vérification/approbation basé sur les tâches, qui offre une grande souplesse de partage des fichiers et une traçabilité de la moindre action. Asset Library, un composant de **InSite Creative Workflow**, stocke l'ensemble des ressources : images, polices, spécifications de projet, etc. S'y ajoutent des métadonnées qui permettent à tous les intervenants de gérer, consulter et (ré)utiliser aisément les contenus des projets et bibliothèques, et ce, avec cohérence et précision.

Options de sortie

Gestion des versions des PDF multicouches (Layered PDF Versioning, LPV)

- Gestion des versions d'impression — pour plusieurs langues, ou pour tenir compte d'une tarification régionale — plus souple, plus fiable et plus répétable que jamais. Un lien est établi entre les différentes couches des fichiers d'entrée et celles du profil de mappage, ce qui permet d'automatiser les tâches pour les publications et emballages complexes.

Réglages d'encrage avec PrintLink

- Création de fichiers PPF (Print Production Format) compatibles JDF qui définissent les réglages d'encrage de la plaque.

Compensation de la déformation du papier sur la presse

- Distorsion linéaire et non linéaire des différentes séparations afin de compenser la déformation du papier dans les imprimeries utilisant des rotatives.

Éprouvage numérique Blueline (brochure en cahier)

- Découpage et assemblage de pages à partir d'un montage imposé et envoi de ces pages vers une imprimante dans l'ordre de lecture 1 pose ou 2 poses.

Moteur de restitution

- Ajout d'un moteur de sortie haute résolution (ou module de traitement de fiches de production JTP). Restitue les fichiers PDF et les fiches de production d'imposition remplies aux formats JDF et PJTF.
- Évolutivité en fonction des besoins de production du client.

Formation

Formation au flux de production **Prinergy**

- Différentes possibilités de formation, sur site et en ligne, sont proposées aux responsables et aux opérateurs préresse. Les participants apprennent à configurer leur système et découvrent l'optimisation des flux de production.

Kodak Service and Support

Les solutions **Kodak** Unified Workflow bénéficient de l'assistance de **Kodak** Service and Support. Les mises à jour produit, les audits système planifiés et le savoir-faire de spécialistes de la maintenance vous permettent de réduire les immobilisations et d'optimiser les performances de vos systèmes. Intervenant dans 120 pays et hautement qualifiés, les équipes de la Hotline technique et les spécialistes des applications de flux Kodak vous aident à diagnostiquer et à résoudre rapidement les problèmes. Avec **Kodak** Service and Support, votre système donne toujours le meilleur de ses performances.

LA PUISSANCE DE L'EMBALLAGE

- Le flux de production **Prinergy** propose les produits de qualité élevée exigés par les marques.
- Une résolution supérieure et une plus grande maîtrise, pour des emballages de qualité supérieure avec le tramage Maxtone SX.
- L'homogénéité mondiale demandée par les multinationales.

Kodak
108-112 avenue de la Liberté
94700 Maisons-Alfort, France
Tél. : +33(0)1 53 99 30 00

Kodak SA/NV
Excelsiorlaan 89
1930 Zaventem, Belgique
Tél. : +32 (0)2 352 25 11

Réalisé avec la technologie **Kodak**

© Kodak, 2016. Kodak, ColorFlow, DigiCap, HyperFlex, InSite, Maxtone, Pandora, Preps, Prinergy et Staccato sont des marques déposées par Kodak. Sous réserve de modifications techniques sans préavis.

E.UWS.01.1116.fr.01

EN SAVOIR PLUS

WWW.KODAK.COM/PRINERGY-WORKFLOW

